

deli得力

使用说明书

智能云考勤机

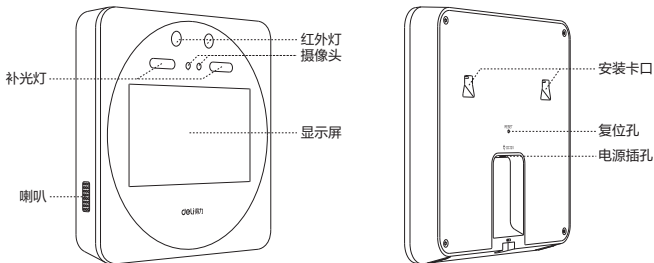
No.DL-D7E、No.DL-D7S



图示仅供参考，实际产品以对应货号实物为准。

1 产品介绍

拆开包装箱后，请检查产品外观是否完好无损，清点所有配件。如有缺损，请与经销商联系！使用前请先熟悉考勤机的接口和按键。



摄像头

100W像素摄像头。

显示屏

5英寸屏，分辨率1280×720 IPS。

安装卡口

可支持挂墙支架和桌面摆放支架。

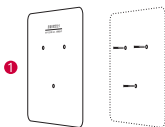
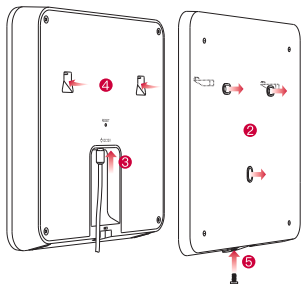
复位孔

按住此键，能够在不断电的情况下，使其恢复出厂设置。

△该功能会删除考勤机中的所有数据并解除绑定，请谨慎使用。

2 产品安装

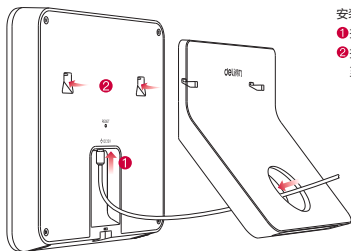
■ 挂墙式安装



安装步骤:

- 1 按照定位孔卡片上的孔位（摆正）在墙上钻3个孔(安装推荐高度为1.1米~1.4米)，并各自塞入1个膨胀螺管；
- 2 取3颗自攻螺丝把挂墙支架固定在墙上；
- 3 把电源线插入主机电源插孔；
- 4 把主机对齐挂墙支架，让安装卡口对齐卡扣插入，插入前注意把电源线按进下面其中一个出线孔内；
- 5 拧上机牙螺丝，固定住主机。

■ 桌面式安装



安装步骤:

- 1 把电源线从桌面摆放支架圆孔穿过再插入到主机电源插孔；
- 2 把桌面摆放支架的卡扣对齐主机安装卡口，插入后再往上推至卡紧即可。

3 快速安装绑定指南

- ①. 将考勤机接通电源，待开机完成；
- ②. 用手机微信扫描下方二维码或考勤机屏幕上的二维码，下载得力e+并注册；
- ③. 使用得力e+扫一扫功能扫描考勤机屏幕二维码，按照页面提示设置并绑定考勤机；
- ④. 使用手机微信扫描下方二维码，查看得力e+使用说明。



扫描二维码
下载得力e+

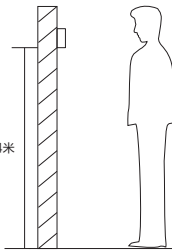


请扫描二维码
查看使用说明

4 使用位置

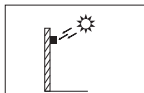
■ 推荐使用高度1.1米~1.4米

1.1米~1.4米

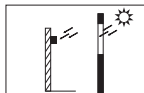


■ 影响识别效果的环境

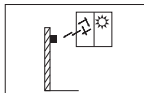
注：考勤机支持光照强度不高于30000Lux的环境光源下识别。



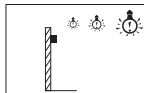
太阳直射



太阳透过窗户直射



太阳透过窗户斜射



灯光近距离照射

5 常见问题

如何查看或下载考勤报表？

个人用户和管理员可以在得力e+APP的综合签到管理中，查看用户本人或全员的考勤信息。管理员可以通过得力e+官网（www.delicloud.com），查看全员考勤信息以及下载考勤报表。

考勤机不连接网络可以使用吗？

考勤机在第一次使用时必须联网，之后不联网也能正常使用考勤机打卡。但需要查看考勤数据时必须将考勤机连接网络。（注意：推荐考勤机处于联网状态下使用。）

如何大批量导入员工？

管理员可以通过得力e+官网（www.delicloud.com），下载批量导入员工模板后，输入员工信息即可批量导入员工。

6 装箱清单

除机器以外，本包装箱内还包括以下物品：

- ①. 使用说明书x1
- ②. 挂墙定位卡x1
- ③. 电源适配器x1
- ④. 膨胀螺母x3
- ⑤. 自攻螺钉x3（ST3.9*40）
- ⑥. 机牙螺丝x1（M2*5.5）
- ⑦. 挂墙支架x1
- ⑧. 桌面摆放支架x1

7 CMIIT ID核准代码

本产品符合中华人民共和国无线电管理规定和技术标准，其核准代码（CMIIT ID）在产品铭牌中显示。

SRRC申请货型号及对应货号

SRRC申请型号	产品货号
DL-TAM13	DL-D7E
DL-TAM15	DL-D7S

产品中的有害物质的名称及含量

部件名称	有害物质					
	铅 (Pb)	汞 (Hg)	镉 (Cd)	六价铬 (Cr(VI))	多溴联苯 (PBB)	多溴二苯醚 (PBDE)
注塑件	○	○	○	○	○	○
硅胶件	○	○	○	○	○	○
电路板组件	○	○	○	○	○	○
五金件	×	○	○	○	○	○
纽扣电池	○	○	○	○	○	○
适配器	○	○	○	○	○	○

本表格依据SJ/T 11364的规定编制

- ：表示该有害物质在该部件所有均质材料中的含量均在GB/T 26572规定的限量要求以下。
 ×：表示该有害物质至少在该部件的某一均质材料中的含量超出GB/T 26572规定的限量要求。

本产品有害物质符合工信部颁布的《达标管理目录限用物质应用例外清单》的要求。



产品保修卡

感谢您购买本公司的产品,为确保用户利益,凡购买本公司产品的用户,如果产品因质量问题发生故障,可以凭发票和保修卡与当地的经销商或特约维修站联系。

保修须知:

1. 自用户购买之日起一年内,在正常使用情况下故障时,由本公司根据故障情况提供免费保修、零部件更换等服务;
2. 此保修卡与购机发票是本公司向客户提供售后服务的凭证,此卡须详细填写下表表格,并经经销商加盖公章后方可有效;
3. 属于下列情况之一的,不实行免费保修服务,需要收费维修:
 - (1) 超过保修有效期限的;
 - (2) 未按产品使用说明书的要求使用、维护或保管不当而造成损坏的;
 - (4) 未经本公司允许,擅自对产品进行拆卸、修理、改装而造成的故障、损伤;
 - (4) 因不可抗力造成的机器故障或损伤;
 - (5) 易损件及随机配件。

本卡随商品一同发放,一机一卡,为保证您能充分享有本公司提供的免费保修服务之权利,请妥善保管此卡,遗失不补。

全国服务热线: 400-185-0555

购货日期: _____ 年__月__日

商品 信息	商品名称	出厂编号			
	商品型号	生产日期			
客户 信息	单位名称			联系人	
	地 址			联系电话	
销售 信息	销售商名称			联系人	
	地 址			联系电话	
	销售日期			发票号码	
维 修 记 录	故 障 状 况	维 修 结 果	客 户 签 字	维 修 人 签 字	日 期

此联沿虚线剪下, 由经销商保管

商品 信息	商品名称	出厂编号			
	商品型号	生产日期			
客户 信息	单位名称			联系人	
	地 址			联系电话	
销售 信息	销售商名称			联系人	
	地 址			联系电话	
	销售日期			发票号码	
维 修 记 录	故 障 状 况	维 修 结 果	客 户 签 字	维 修 人 签 字	日 期

合格证

检验员: _____

生产日期: _____

得力集团有限公司

DELI GROUP CO., LTD.

地址: 浙江省宁波市宁海县得力工业园

全国服务热线: 400-185-0555

Http://www.nbdeli.com

MADE IN CHINA

保留备用

版本: 1.1

日期: 2023年7月